

# Το χρηματοδοτικό εργαλείο LIFE και εφαρμοσμένες λύσεις στη δασική διαχείριση και διακυβέρνηση στην Ελλάδα

Πέτρος Κακούρος, Δρ. Δασολόγος

Συντονιστής έργου ForestLife



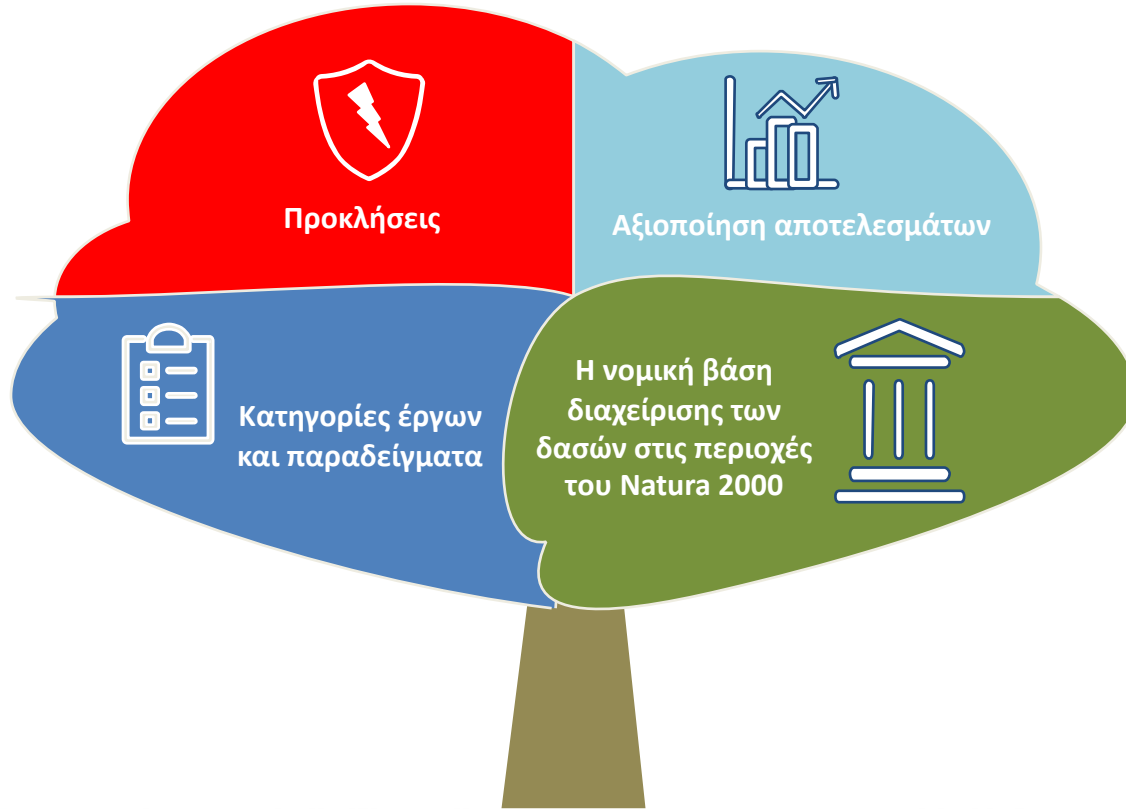
ΜΟΥΣΕΙΟ ΓΟΥΛΑΝΔΡΗ ΦΥΣΙΚΗΣ ΙΣΤΟΡΙΑΣ  
ΕΛΛΗΝΙΚΟ ΚΕΝΤΡΟ ΒΙΟΤΟΠΩΝ-ΥΓΡΟΤΟΠΩΝ



«Χρηματοδοτικό Πρόγραμμα LIFE και Δάση: πραγματικότητα, προκλήσεις και ανάγκες στη δασική διαχείριση στην Ελλάδα του 21ου αιώνα», 27-11-2020



# Συνοπτικά



# Νομική βάση



Κύρια πηγή δεσμεύσεων: Άρθρο 6 της Οδηγίας 92/43/ΕΟΚ (αφορά και την ορνιθοπανίδα).

- Παίρνονται μέτρα [=προσαρμογή της δασικής διαχείρισης] που ανταποκρίνονται στις οικολογικές απαιτήσεις των τύπων φυσικών οικοτόπων και των ειδών.
- Αποφεύγεται η υποβάθμιση των φυσικών οικοτόπων και των οικοτόπων [=ενδιαιτημάτων] των ειδών, καθώς και οι ενοχλήσεις που έχουν επιπτώσεις στα είδη για τα οποία οι ζώνες [ΕΖΔ ή ΖΕΠ] έχουν ορισθεί, εφόσον οι ενοχλήσεις αυτές θα μπορούσαν να έχουν επιπτώσεις σημαντικές όσον αφορά τους στόχους της παρούσας οδηγίας [=προστασία κυρίως μέσω προσαρμογής της δασικής διαχείρισης]

Νόμος 3208/2003, άρθρο 2: .....Δασοπονικές ενέργειες και πρακτικές όπως ... οι μέθοδοι διαχείρισης, δασοκομικού χειρισμού και συγκομιδής του ξύλου και γενικά οι επεμβάσεις στα δασικά οικοσυστήματα, σχεδιάζονται κατά τρόπο που εξασφαλίζει την προστασία των ενδιαιτημάτων των ειδών της χλωρίδας και της πανίδας και τη διατήρηση της βιοποικιλότητας.

# Το Life για τα δάση στην Ελλάδα



- **1992 - Έναρξη του LIFE:** Η τότε Γενική Γραμματεία Δασών και Φυσικού περιβάλλοντος αναλαμβάνει ένα από τα πρώτα έργα LIFE για τη βελτίωση της διαχείρισης των Εθνικών Δρυμών (LIFE92 NAT/GR/013700)
- **1994 - Η πρώτη φάση εγκατάστασης του Natura 2000.** Με τον συντονισμό του Σ. Ντάφη ξεκινά η εφαρμογή της Οδηγίας 92/43 στην Ελλάδα.
- **1994-σήμερα:** Το LIFE έχει χρηματοδοτήσει πολλές κατηγορίες έργων (Διαχείρισης, ανόρθωσης και αποκατάστασης, διακυβέρνησης, φυσικών πόρων και κλίματος που αφορούν κυρίως ή αποκλειστικά τα δάση, συμβάλλοντας αποφασιστικά στην ανάπτυξη γνώσεων και καλών πρακτικών.



# Το Life για τα δάση στην Ελλάδα

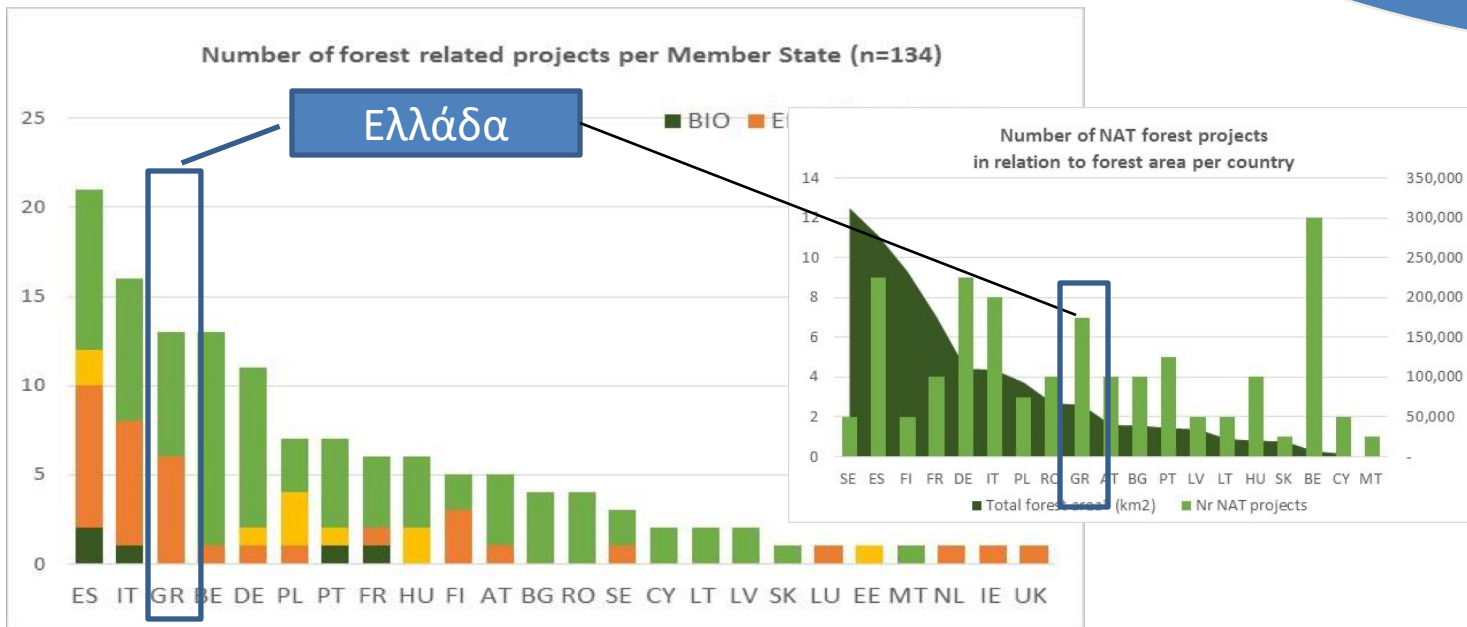


Figure 5. Number of forest-related LIFE projects per type and per country.

Πηγή: Bollen , An and D. Velghe, 2015. Forest thematic report. Astrale,118 p.

# Διαχείριση δασικών οικοσυστημάτων



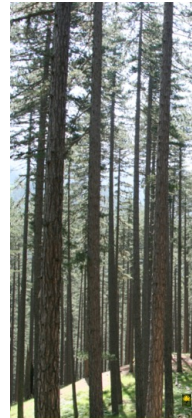
Έργα που αφορούν τη διαχείριση δασικών τύπων οικοτόπων και ειδών που απαντούν κυρίως σε δάση

## Διαχείριση δασών και δασικών τύπων οικοτόπων

- LIFE AdaptFor
- LIFE FoReSmit
- LIFE GenMon
- LIFE Pindos-Grevena

## Διαχείριση πανίδας

- Διαχειριστικές δράσεις Ζωνών Ειδικής Προστασίας στην Ελλάδα
- Έργα για την αρκούδα
- Έργα για τα αρπακτικά



### Η διαχείριση των δασών Μαύρης πεύκης

The management of black pine forests

«Ανάγκη για μια νέα δασική πολιτική και ένα νέο πλαίσιο προδιαγραφών διαχείρισης των δασών»

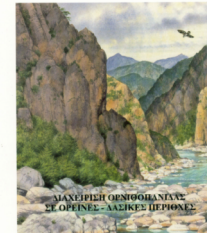
Δρ. Σ. Γκατζογιάννης,  
Τακτικός ερευνητής Ι.Δ.Ε./ ΕΘ.Ι.Α.Γ.Ε.

Επιστημονικός υπεύθυνος για τις δράσεις Μαύρης πεύκης του προγράμματος LIFE

Θεσσαλονίκη, Μάιος 2012



ΕΘΝΙΚΟ ΙΝΣΤΙΤΟΥΤΟ ΓΕΩΓΡΑΦΙΚΩΝ ΕΡΕΥΝΩΝ  
ΙΝΣΤΙΤΟΥΤΟ ΔΑΣΙΚΩΝ ΕΡΕΥΝΩΝ



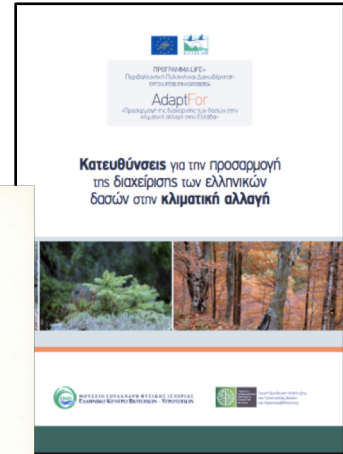
Έργο LIFE - Φύση 1998-2002  
«Διαχειριστικές Δράσεις Ζωνών Ειδικής Προστασίας στην Ελλάδα»  
(04-520097-241)



ΕΥΡΩΠΑΪΚΟ ΠΡΟΓΡΑΜΜΑ  
ΜΕΤΑΒΙΩΣΙΜΗΣ ΑΝΑΓΚΗΣ



ΘΕΣΣΑΛΟΝΙΚΗ 2002



Κατευθύνσεις για την προσαρμογή της διαχείρισης των ελληνικών δασών στην κλιματική αλλαγή



«Χρηματοδοτικό Πρόγραμμα LIFE και Δάση: πραγματικότητα, προκλήσεις και ανάγκες στη δασική διαχείριση στην Ελλάδα του 21ου αιώνα», 27-11-2020



# Ανόρθωση τύπων οικοτόπων

## Έργα που αφορούν στην ανόρθωση της κατάστασης διατήρησης δασικών τύπων οικοτόπων



### Δάση δρυός

- LIFE Athos

### Παραποτάμια δάση

- LIFE AndrosPark
- LIFE PRIMED

### Δάση αρκεύθου

- LIFE ForOpenForests
- LIFE JunEx
- LIFE Junicoast



ΑΡΧΙΚΗ ΔΙΕΥΘΥΝΣΗ ΓΕΩΡΓΙΑΣ ΚΑΙ ΑΓΡΟΤΙΚΗΣ ΠΟΛΙΤΙΚΗΣ ΕΛΛΗΝΙΚΗ ΔΙΑΣΤΑΣΗ LIFE ΕΥΡΩΠΑΪΚΗ ΕΝΩΣΗ ΝΕΑ ΣΙΒΕΡΙΚΩΣΙΑ

Τα κοπάδια επανήλθαν για δεύτερη χρονιά στα δάση αρκεύθου!

ΕΤΑΡΙΑ ΠΡΟΤΑΣΕΩΝ ΠΡΟΤΥΠΩΝ

ΑΝΤΙΣΤΑΣΕΙΣ

ΠΡΟΒΛΕΨΗ

ΠΡΟΓΡΑΜΜΑ LIFE+ 2013-2017

ΜΕΤΡΗΣΗ ΕΠΙΧΕΙΡΙΣΤΩΝ

Δράσεις για την προστασία των παράκτιων αμμοβιτών με είδη κέδρων στην Κρήτη και στο Νότιο Αιγαίο

**Οικότοπος** Ο παράκτιος αμμοβιτόν με είδη κέδρων είναι ένας σπάνιος οικοτόπος, οποίος, με αποτέλεσμα τη γρήγορη αύξηση της έκτασης των κτισμάτων αλλά και της αλιευτικής αλιείας, έχει χάσει σημαντικό ποσοστό της έκτασης του στην Ελλάδα, με αποτέλεσμα να είναι πλέον κίνδυνος να εξαφανιστεί. Στο πλαίσιο του LIFE+ 2013-2017, η ΕΥΡΩΠΑΪΚΗ ΕΝΩΣΗ και η Ελλάδα, με την αρωγή του Υπουργείου Περιβάλλοντος, Κλιματικής και Ενέργειας, έχουν χρηματοδοτήσει με την ιδιότητα του χορηγού τον παρόντα πρόγραμμα.

**Απειλές** Τα κτισμένα κτίρια και οι αλιευτικές εγκαταστάσεις που υπάρχουν στα παράκτια αμμοβιτόνα αποτελούν απειλές για την ανόρθωση αυτού του οικοτόπου.

**Πρόγραμμα** Το πρόγραμμα LIFE+2013-2017 στο πλαίσιο του οποίου χρηματοδοτήθηκε το παρόντα LIFE+ με την ιδιότητα του χορηγού είναι το LIFE+ με την ιδιότητα του χορηγού. Το πρόγραμμα LIFE+ 2013-2017 στο πλαίσιο του οποίου χρηματοδοτήθηκε το παρόντα LIFE+ με την ιδιότητα του χορηγού είναι το LIFE+ με την ιδιότητα του χορηγού.

**Αρχαίοι οικισμοί** Η ανόρθωση των παράκτιων αμμοβιτών με είδη κέδρων είναι ένας σπάνιος οικοτόπος, οποίος, με αποτέλεσμα τη γρήγορη αύξηση της έκτασης των κτισμάτων αλλά και της αλιευτικής αλιείας, έχει χάσει σημαντικό ποσοστό της έκτασης του στην Ελλάδα, με αποτέλεσμα να είναι πλέον κίνδυνος να εξαφανιστεί. Στο πλαίσιο του LIFE+ 2013-2017, η ΕΥΡΩΠΑΪΚΗ ΕΝΩΣΗ και η Ελλάδα, με την αρωγή του Υπουργείου Περιβάλλοντος, Κλιματικής και Ενέργειας, έχουν χρηματοδοτήσει με την ιδιότητα του χορηγού τον παρόντα πρόγραμμα.



«Χρηματοδοτικό Πρόγραμμα LIFE και Δάση: πραγματικότητα, προκλήσεις και ανάγκες στη δασική διαχείριση στην Ελλάδα του 21ου αιώνα», 27-11-2020



# Αποκατάσταση τύπων οικοτόπων

## Έργα που αφορούν στην αποκατάσταση δασικών τύπων οικοτόπων που έχουν υποστεί σοβαρή διαταραχή



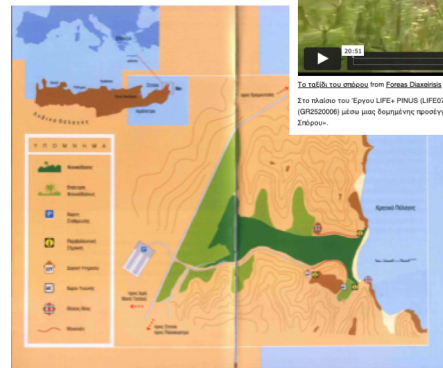
- **LIFE Living Lakes** (Παραποτάμιο δάσος Νέστου)
- **LIFE Pinus** (Μαύρη πεύκη Πάρνωνα)
- **LIFE Vai** (Φοινικόδασος Βάι)
- **LIFE Verenike** (Τεχνολογία παραγωγής φυτευτικού υλικού)

**Καινοτομία: Το μονάδο πρωτοτύπου**  
Ανάπτυξη μονάδα με αυτόματη λειτουργία για ροθίσεις που μπορούν να αλλάζουν ανάλογα με τις ανάγκες του χρήστη. Για τις ροθίσεις του προγράμματος "Verenike" όπου τις ακολουθούν ροθίσεις:  
➤ Τρέφεται θερμοκρασία 20°C για 24 ώρες  
➤ Διάρκεια Μήρας/Νύχτας (14 φορές μέρα με το άνω νότιο)  
➤ Πότισμα: επανάληψη (1 φορά/μέρα) & συχνότητα (5 φορές/ημέρα)  
➤ Αυξημένο αριθμό παραγόμενων φωνημάτων/ πια (7 μικρο-θήκες/πλ σπέρμα)  
➤ Μέγιστη χωρητικότητα των παραγόμενων φωνημάτων εξαρτάται από το μέγεθος της βάρδας-θήκης: 20.000-75.000

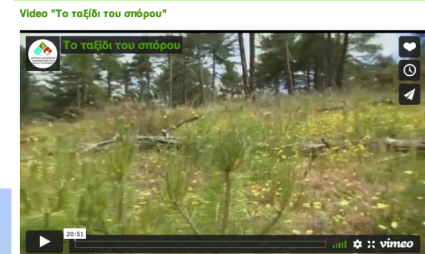
**Πρωτόκολλα Διαχείρισης-Συμπεράσματα**  
➤ Υπήρξε μεγάλη επίδραση του είδους, συντάξης το καθεύκτου, της πρώτης να μελετάται άμεσα πριν την μόνιμη παραγωγή.  
➤ Παρήρθη αλλαγή άδειων παρατήρησης βιολογική και φυσιολογική ανταπόκριση όμας διάφορων σπέρματα με τα είδη/εξοικισμα που χρησιμοποιήθηκαν (επιδοκιμασμένη τήρηση ή stabilised μέσο).  
➤ Στόχος με τα επιλεγμένα χαρακτηριστικά (π.χ. μεγάλης μέγεθος) η πρώτη να επιλέγεται  
➤ το σωστό μέγεθος μικρο-θήκης και  
➤ το σωστό είδος/εξοικισμα

**Παραγωγή Φωνημάτων-Είδη που πρέπει να ακολουθούνται**  
➤ Το πρώτο βήμα είναι να προ-φρονιθούν οι σπέρμα με τα σωστά είδη, Αποβ-βιολογία στα πρωτότυπα-φωτισμό/απόσταση, που σπέρμα από την διαμορφωθεί για να τα σωστά είδη.  
➤ Κατόπιν, οι προ-φρονιμένοι σπέρμα ετοιμασμένα στις μικρο-θήκες. Έτσι, οι σωστά μικρο-θήκες θα πρέπει να αναβλύσουν με το μέγεθος των σπέρμα των ειδών.  
➤ Τα φωνημάτων μικρο-θήκών στο κελύφισμα.  
➤ Τα φωνημάτων μικρο-θήκών που ένα μέγεθος είναι από ελαφρώς αυξημένα όπως ήταν παραγωγή σπέρματα (π.χ. 14 άρες μέρα στους 20°C με ανανεωμένες οι άρες νότιο στους 14°C).

**Μεταφύτευση μικρο-θήκών**  
➤ Μεταφύτευση χωρίς λάθος φωνημάτων, όπου οι σπέρμα είναι κατάλληλα. Αποφύγετε αυξημένα ποσοστά.  
➤ Προσέχετε μεταφύτευση του ριζικού συστήματος για την αποφυγή αφυδάτωσης ή οποία μακροί τη στατική μεταφύτευση.  
➤ Πότισμα αμέσως μετά την μεταφύτευση (μικρο-θήκες σε σπέρμα θήκη).  
➤ Ανάπτυξη φωνημάτων σε σπέρμα θήκη μέχρι τη μεταφύτευση τους στις αναδοκιμασμένες περιοχές.  
➤ Μεταφύτευση των φωνημάτων στις αναδοκιμασμένες περιοχές με τα βουνά.



Εργο LIFE- PINUS  
Αποκατάσταση των δασών *Pinus nigra* στον Πάρωνα (GR2520006) μέσω μιας δομημένης προσέγγισης



Το ταξίδι του σπόρου from Έκπαιθ Δασοπαιθ on Vimeo  
Το ταξίδι του Έργου LIFE PINUS (LIFE/NAT/GR20006) «Αποκατάσταση των δασών Pinus στον Πάρωνα (GR2520006) μέσω μιας δομημένης προσέγγισης» δημιουργήθηκε με χρηματοδότηση με τίτλο «Το Ταξίδι του Σπόρου».

«Χρηματοδοτικό Πρόγραμμα LIFE και Δάση: πραγματικότητα, προκλήσεις και ανάγκες στη δασική διαχείριση στην Ελλάδα του 21ου αιώνα», 27-11-2020



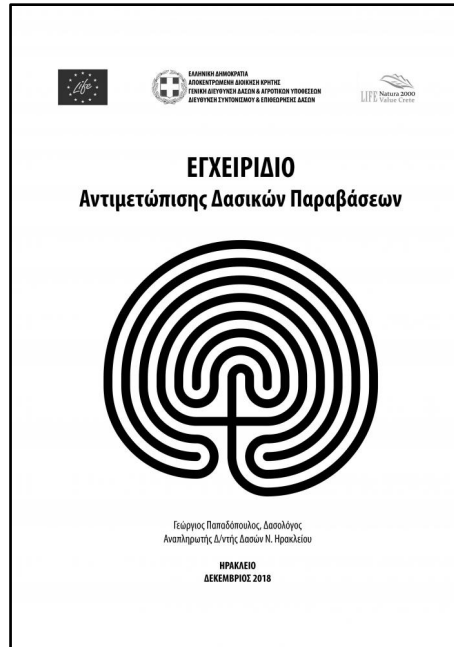


# Διακυβέρνηση και πληροφόρηση



Έργα που αφορούν στη διάδοση της γνώσης, στην ανάπτυξη συνεργασιών και στη αποτελεσματικότητα του τομέα της διαχείρισης των δασών

- LIFE ArcFuel
- LIFE Flire
- LIFE Forestlife
- LIFE Inform
- LIFE Natura 2000 ValueCrete
- LIFE Natura Themis



**17:00-21:00**  
**Εμπορικό**  
**Επιμελητήριο**  
**Χανίων**  
Ελευθερίου Βενιζέλου 4

Ο Νόμος στην  
Υψηλότητα του  
Περιβάλλοντος

Διοργάνωση: Συντονιστικό Γραφείο Αντιμετώπισης  
Περιβαλλοντικών Ζημιών (ΣΥΓΑΠΕΖ)  
Υπουργείου Περιβάλλοντος & Ενέργειας



«Χρηματοδοτικό Πρόγραμμα LIFE και Δάση: πραγματικότητα, προκλήσεις και ανάγκες στη δασική διαχείριση στην Ελλάδα του 21ου αιώνα», 27-11-2020

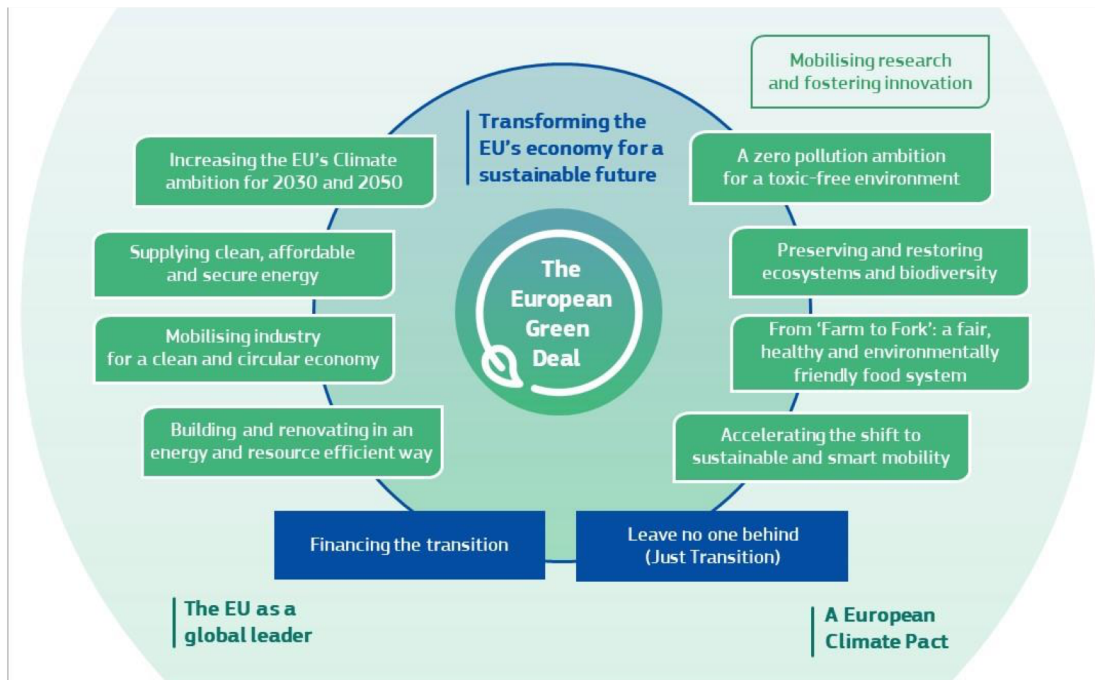


# Αξιοποίηση αποτελεσμάτων και ανάπτυξη συνεργειών



- Σχέδια δράσης της Εθνικής Στρατηγικής για τα Δάση
- Εθνικό Πλαίσιο Δράσεων Προτεραιότητας στις περιοχές Natura
- Προγραμματική περίοδος 2021-2027: Ο ρόλος των δασών γίνεται σημαντικότερος.
- Ευρωπαϊκή Στρατηγική για τη Βιοποικιλότητα/αναμενόμενη Ευρωπαϊκή Δασική στρατηγική: Πεδίο εφαρμογής των αποτελεσμάτων των έργων LIFE και ευνοϊκό πλαίσιο για νέα έργα
- European Green Deal: Κυκλική οικονομία, υποκατάσταση ενεργοβόρων πρώτων υλών, κλιματική στρατηγική

# European Green Deal



«Χρηματοδοτικό Πρόγραμμα LIFE και Δάση: πραγματικότητα, προκλήσεις και ανάγκες στη δασική διαχείριση στην Ελλάδα του 21ου αιώνα», 27-11-2020



# Προκλήσεις



- Η διατήρηση της βιοποικιλότητας απέναντι σε νέους κινδύνους. Το παράδειγμα του πλατανιού.
- Πολυλειτουργικότητα και υπηρεσίες οικοσυστήματος.
- Η αυξημένη σημασία των δασών για τον μετριασμό της κλιματικής αλλαγής και των επιπτώσεών της.
- Προσαρμογή της διαχείρισης των δασών στην κλιματική αλλαγή.
- Το ξύλο ως υποκατάστατο άλλων πρώτων υλών με μεγάλο αποτύπωμα άνθρακα.
- Μη Ξυλώδη Δασικά Προϊόντα

# Η πρόκληση του ανθρώπινου παράγοντα



Η Δασική Υπηρεσία και ευρύτερα η Ελληνική Δασική Κοινότητα έχουν συσσωρευμένη εμπειρία για την αξιοποίηση των δυνατοτήτων και την απάντηση στις προκλήσεις. Ωστόσο:

- Έχουν ανάγκη ουσιαστική ενδυνάμωσης σε ατομικό επίπεδο σε ό,τι αφορά τις γνώσεις και τις δεξιότητες για το Natura 2000 και το νέο περιβάλλον άσκησης της δασικής πολιτικής.
- Υπάρχει ανάγκη στήριξης και ενδυνάμωσης των συνεργειών και γενικότερα της συνεργασίας μέσα από κατάλληλες δομές.
- Η Δασική Υπηρεσία έχει σημαντικές ανάγκες σε ανθρώπινο δυναμικό.
- Ιδιαίτερη βαρύτητα πρέπει να δοθεί στις παραδασόβιες κοινότητες, ιδιαίτερα αυτές του ορεινού χώρου



# Ευχαριστώ

Πέτρος Κακούρος, Δρ. Δασολόγος  
Συντονιστής έργου ForestLife



«Χρηματοδοτικό Πρόγραμμα LIFE και Δάση: πραγματικότητα, προκλήσεις και ανάγκες στη δασική διαχείριση στην Ελλάδα του 21ου αιώνα», 27-11-2020

